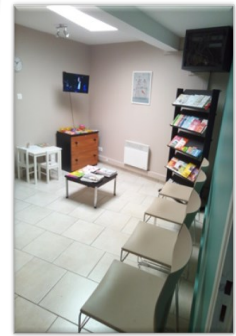




CSAPA La Porte Ouverte à Saint-Omer



CAARUD Pazapa à Calais



CSAPA L'envol à Calais



Antenne de Béthune



CAARUD L'étape à Arras

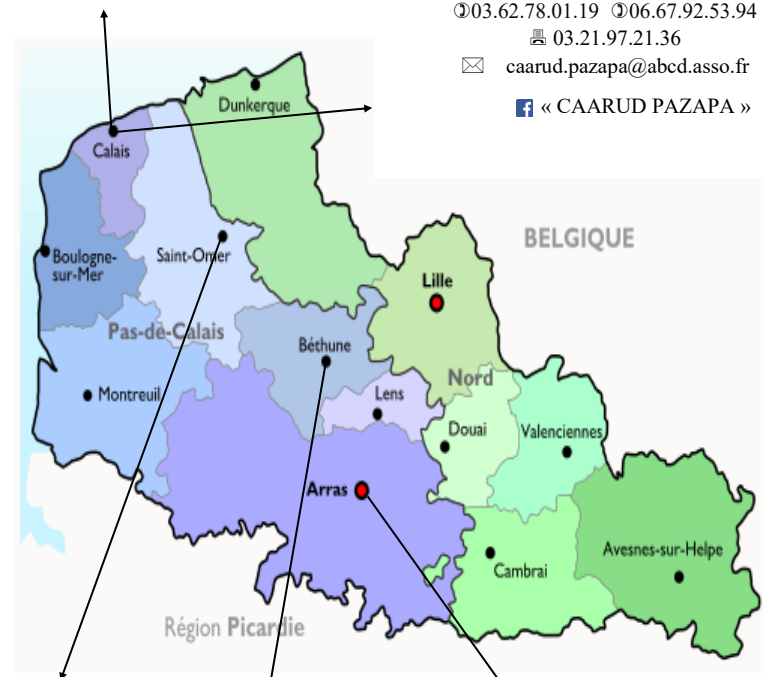


Les structures d'addictologie

ANONYME ET GRATUIT

CSAPA L'envol
231 Boulevard Lafayette—62100 Calais
☎03.21.34.33.99 ☎03.21.36.36.60
✉csapa.calais@abcd.asso.fr

CAARUD Pazapa
14 rue Félix Cadras—62100 Calais
☎03.62.78.01.19 ☎06.67.92.53.94
☎ 03.21.97.21.36
✉ caarud.pazapa@abcd.asso.fr
f « CAARUD PAZAPA »



CSAPA La Porte Ouverte
210 rue de Dunkerque 62500 Saint Omer
☎03.21.98.08.15 ☎ 03.21.11.70.51
✉csapa.saintomer@abcd.asso.fr

CAARUD L'étape
10 rue du 29 Juillet— 62000 ARRAS
☎09.67.78.40.66 ☎ 06.99.96.96.25
☎ 03.21.51.40.66
✉ caarud.letape@abcd.asso.fr

CSAPA La Porte Ouverte : Antenne de Béthune
200 rue Sadi Carnot 62400 Béthune.
☎03.21.56.09.55 ☎ 03.21.01.04.66
✉ a.cretal@abcd.asso.fr

f « CAARUD L'ETAPE »

ASSOCIATION ABCD
SIÈGE SOCIAL : 210 RUE DE DUNKERQUE- BP 50098
62502 SAINT-OMER CEDEX

☎03.66.10.01.00 ☎03.21.98.05.33 ✉secretariat.siege@abcd.asso.fr
Site internet : <https://abcd.asso.fr>

IPNS

Financé



CSAPA

Centre de Soins, d'Accompagnement et de
Prévention en Addictologie

« LA PORTE OUVERTE » et « L'ENVOL »

- Les CSAPA accueillent du lundi au vendredi les personnes concernées par une problématique d'addiction avec ou sans produits (usagers, entourage, professionnels...), sur rendez-vous ou lors des permanences
- Accueil, écoute, information, accompagnement dans le cadre d'une **démarche de soins** et/ou orientation
- Initialisation, prescription, délivrance de méthadone (Unité de Traitements de Substitution aux Opiacés)
- Consultation Jeunes Consommateurs au CSAPA ou en consultation excentrée
- Sensibilisation à la Réduction Des Risques, aux dépistages et vaccinations (fibrosan, TROD...)

Prises en charge uniquement sur le CSAPA de St Omer

- 6 appartements thérapeutiques personne seule, couple, parent avec enfants
- Intervention éducative en milieu carcéral au Centre Pénitentiaire de Longuenesse

Antenne de Béthune rattachée au CSAPA de St Omer

- Suivi de personnes en Obligations de Soins
- Intervention éducative en milieu carcéral à la Maison d'Arrêt de Béthune

Le CSAPA c'est aussi des actions de prévention sur la thématique des conduites addictives à destination des collèges, lycées ainsi que des centres de formation et centres sociaux sur le territoire de Calais et de St Omer

Chaque équipe est composée de la directrice de Pôle, d'une cheffe de service, d'éducateurs spécialisés, de psychologues, d'infirmiers, d'une assistante sociale, d'un médecin et d'une secrétaire.

CAARUD

Centre d'Accueil et d'Accompagnement à la
Réduction des risques pour les Usagers de Drogues

« L'ETAPE » et « PAZAPA »

Les CAARUD accueillent les personnes majeures consommatrices actives de produits, du lundi au vendredi, aux CAARUD et lors de maraudes.

Maraudes « Etape mobile »	Maraudes « Pazapa mobile »
<ul style="list-style-type: none">• <u>Bapaume</u> : le lundi après-midi• <u>Arras</u> : les mardi et mercredi après-midi• <u>Frévent</u> : le jeudi après-midi• <u>St Pol sur Ternoise</u> : le jeudi après-midi	<ul style="list-style-type: none">• <u>Dans le Calaisis</u> : les lundis et mercredis après-midi• <u>Dans l'Audomarois</u> : les mardis et jeudis après-midi

- Accueil collectif et individuel, écoute, information.
- Conseil personnalisé en matière de réduction des risques liés à l'usage de drogues
- Information et mise à disposition de matériel de réduction des risques
- Soins infirmiers de première nécessité
- Accompagnement dans les démarches d'insertion ou de réinsertion sociale (logement, CMU..)
- Tests Rapides d'Orientation Diagnostique VIH/VHC (TROD)
- Collecte de produits dans le cadre du dispositif SINTES
- Récupération du matériel usagé
- Intervention en milieu festif (prévention)

Chaque équipe est composée de la directrice de Pôle, d'une cheffe de service, de deux éducateurs spécialisés ainsi que deux infirmiers.